

ФОРМА

графического описания местоположения границ населённых пунктов,
территориальных зон, особо охраняемых природных территорий,
зон с особыми условиями использования территорий

ОПИСАНИЕ МЕСТОПОЛОЖЕНИЯ ГРАНИЦ¹

Территориальная зона Р1

(наименование объекта местоположение границ, которого описано (далее - объект)

"Зона природного ландшафта, скверов, парков"

Раздел 1

Сведения об объекте		
№ п/п	Характеристики объекта	Описание характеристик
1	2	3
1.	Местоположение объекта ²	Самарская область, Сергиевский район, сельское поселение Сергиевск, село Сергиевск
2.	Площадь объекта +/- величина погрешности определения площади (Р +/- Дельта Р) ³	367203±212 кв.м
3.	Иные характеристики объекта ⁴	

Раздел 2

Сведения о местоположении границ объекта ⁵					
1. Система координат: МСК-63					
2. Сведения о характерных точках границ объекта					
Обозначение характерных точек границ	Координаты, м		Метод определения координат характерной точки ⁶	Средняя квадратическая погрешность положения характерной точки (Мт), м	Описание ⁷ обозначения точки (при наличии)
	Х	У			
1	2	3	4	5	6
1	471622.80	2243874.58	Картометрический метод	0.1	-
2	471643.26	2243877.20	Картометрический метод	0.1	-
3	471677.41	2243881.55	Картометрический метод	0.1	-
4	471700.47	2243884.50	Картометрический метод	0.1	-
5	471709.79	2243885.70	Картометрический метод	0.1	-
6	471737.71	2243888.94	Картометрический метод	0.1	-
7	471745.79	2243889.87	Картометрический метод	0.1	-
8	471749.77	2243890.33	Картометрический метод	0.1	-
9	471761.68	2243891.70	Картометрический метод	0.1	-
10	471764.04	2243876.41	Картометрический метод	0.1	-
11	471768.43	2243877.00	Картометрический метод	0.1	-
12	471772.39	2243877.53	Картометрический метод	0.1	-
13	471809.42	2243882.46	Картометрический метод	0.1	-
14	471807.21	2243896.77	Картометрический метод	0.1	-
15	471817.06	2243897.82	Картометрический метод	0.1	-
16	471818.82	2243886.48	Картометрический метод	0.1	-
17	471822.87	2243883.47	Картометрический метод	0.1	-
18	471863.42	2243890.38	Картометрический метод	0.1	-
19	471865.61	2243893.03	Картометрический метод	0.1	-
20	471864.89	2243897.26	Картометрический метод	0.1	-
21	471864.23	2243901.21	Картометрический метод	0.1	-
22	471863.95	2243902.86	Картометрический метод	0.1	-
23	471871.09	2243903.63	Картометрический метод	0.1	-
24	471871.13	2243903.42	Картометрический метод	0.1	-
25	471871.28	2243902.32	Картометрический метод	0.1	-
26	471871.40	2243901.51	Картометрический метод	0.1	-
27	471871.86	2243898.36	Картометрический метод	0.1	-
28	471872.14	2243896.46	Картометрический метод	0.1	-
29	471916.71	2243902.96	Картометрический метод	0.1	-
30	471916.36	2243905.39	Картометрический метод	0.1	-
31	471916.27	2243906.03	Картометрический метод	0.1	-
32	471915.92	2243908.44	Картометрический метод	0.1	-
33	472002.48	2243917.74	Картометрический метод	0.1	-
34	472009.33	2243918.47	Картометрический метод	0.1	-
35	472125.78	2243931.04	Картометрический метод	0.1	-
36	472121.35	2243953.44	Картометрический метод	0.1	-
37	472120.96	2243959.65	Картометрический метод	0.1	-
38	472131.71	2243960.11	Картометрический метод	0.1	-
39	472142.15	2243961.08	Картометрический метод	0.1	-
40	472166.56	2243962.75	Картометрический метод	0.1	-
41	472171.49	2243935.98	Картометрический метод	0.1	-
42	472204.42	2243939.54	Картометрический метод	0.1	-
43	472204.15	2243941.35	Картометрический метод	0.1	-
44	472201.97	2243954.37	Картометрический метод	0.1	-
45	472215.39	2243956.62	Картометрический метод	0.1	-
46	472217.56	2243943.60	Картометрический метод	0.1	-
47	472218.01	2243941.00	Картометрический метод	0.1	-
48	472236.78	2243943.03	Картометрический метод	0.1	-
49	472249.72	2243944.42	Картометрический метод	0.1	-
50	472265.18	2243946.10	Картометрический метод	0.1	-
51	472269.38	2243946.56	Картометрический метод	0.1	-
52	472423.18	2243963.21	Картометрический метод	0.1	-
53	472429.25	2243963.87	Картометрический метод	0.1	-
54	472527.57	2243974.03	Картометрический метод	0.1	-
55	472491.60	2243991.97	Картометрический метод	0.1	-
56	472465.17	2244014.75	Картометрический метод	0.1	-
57	472455.06	2244018.30	Картометрический метод	0.1	-
58	472230.71	2244038.15	Картометрический метод	0.1	-
59	472214.39	2244049.33	Картометрический метод	0.1	-
60	472209.85	2244064.32	Картометрический метод	0.1	-
61	472198.66	2244075.09	Картометрический метод	0.1	-
62	472165.08	2244082.30	Картометрический метод	0.1	-
63	472164.42	2244079.56	Картометрический метод	0.1	-
64	472162.82	2244068.36	Картометрический метод	0.1	-
65	472172.24	2244008.75	Картометрический метод	0.1	-
66	472176.39	2243978.69	Картометрический метод	0.1	-
67	472021.06	2243954.50	Картометрический метод	0.1	-
68	472021.19	2243953.29	Картометрический метод	0.1	-
69	471621.28	2243891.62	Картометрический метод	0.1	-
70	471621.31	2243891.15	Картометрический метод	0.1	-
71	471621.49	2243888.48	Картометрический метод	0.1	-
72	471621.59	2243887.17	Картометрический метод	0.1	-
73	471622.43	2243878.03	Картометрический метод	0.1	-
1	471622.80	2243874.58	Картометрический метод	0.1	-
74	472231.51	2244022.27	Картометрический метод	0.1	-
75	472231.37	2244025.55	Картометрический метод	0.1	-
76	472229.92	2244025.49	Картометрический метод	0.1	-
77	472229.76	2244029.02	Картометрический метод	0.1	-
78	472231.21	2244029.08	Картометрический метод	0.1	-

Сведения о местоположении границ объекта ⁵					
1. Система координат: МСК-63					
2. Сведения о характерных точках границ объекта					
Обозначение характерных точек границ	Координаты, м		Метод определения координат характерной точки ⁶	Средняя квадратическая погрешность положения характерной точки (Мт), м	Описание ⁷ обозначения точки (при наличии)
	Х	У			
1	2	3	4	5	6
79	472231.09	2244032.25	Картометрический метод	0.1	-
80	472237.05	2244032.61	Картометрический метод	0.1	-
81	472237.46	2244022.45	Картометрический метод	0.1	-
74	472231.51	2244022.27	Картометрический метод	0.1	-
82	470930.40	2242528.17	Картометрический метод	0.1	-
83	471078.69	2242647.27	Картометрический метод	0.1	-
84	471103.22	2242616.48	Картометрический метод	0.1	-
85	471108.05	2242609.49	Картометрический метод	0.1	-
86	471112.08	2242607.65	Картометрический метод	0.1	-
87	471215.91	2242689.36	Картометрический метод	0.1	-
88	471219.84	2242692.45	Картометрический метод	0.1	-
89	471320.81	2242771.87	Картометрический метод	0.1	-
90	471293.09	2242809.32	Картометрический метод	0.1	-
91	471331.94	2242837.49	Картометрический метод	0.1	-
92	471318.47	2242849.88	Картометрический метод	0.1	-
93	471515.57	2243002.67	Картометрический метод	0.1	-
94	471569.83	2242934.82	Картометрический метод	0.1	-
95	471580.21	2242942.62	Картометрический метод	0.1	-
96	471580.61	2242942.97	Картометрический метод	0.1	-
97	471571.00	2242955.28	Картометрический метод	0.1	-
98	471635.18	2243011.45	Картометрический метод	0.1	-
99	471645.10	2242998.90	Картометрический метод	0.1	-
100	471648.65	2243002.01	Картометрический метод	0.1	-
101	471660.07	2243012.01	Картометрический метод	0.1	-
102	471694.69	2242968.67	Картометрический метод	0.1	-
103	471699.07	2242946.20	Картометрический метод	0.1	-
104	471697.84	2242940.03	Картометрический метод	0.1	-
105	471715.26	2242918.07	Картометрический метод	0.1	-
106	471710.70	2243230.69	Картометрический метод	0.1	-
107	471710.16	2243239.35	Картометрический метод	0.1	-
108	471706.41	2243273.58	Картометрический метод	0.1	-
109	471677.96	2243270.08	Картометрический метод	0.1	-
110	471643.03	2243208.16	Картометрический метод	0.1	-
111	471589.92	2243151.71	Картометрический метод	0.1	-
112	471575.86	2243149.28	Картометрический метод	0.1	-
113	471581.35	2243118.38	Картометрический метод	0.1	-
114	471443.37	2243094.41	Картометрический метод	0.1	-
115	471443.56	2243094.17	Картометрический метод	0.1	-
116	471372.25	2243081.65	Картометрический метод	0.1	-
117	471365.57	2243112.95	Картометрический метод	0.1	-
118	471360.97	2243133.20	Картометрический метод	0.1	-
119	471302.59	2243239.13	Картометрический метод	0.1	-
120	471336.60	2243258.30	Картометрический метод	0.1	-
121	471299.28	2243375.76	Картометрический метод	0.1	-
122	471161.04	2243299.42	Картометрический метод	0.1	-
123	471222.99	2243194.25	Картометрический метод	0.1	-
124	471289.46	2243231.72	Картометрический метод	0.1	-
125	471290.13	2243223.17	Картометрический метод	0.1	-
126	471293.39	2243210.44	Картометрический метод	0.1	-
127	471294.44	2243205.33	Картометрический метод	0.1	-
128	471295.49	2243193.43	Картометрический метод	0.1	-
129	471296.83	2243180.55	Картометрический метод	0.1	-
130	471299.63	2243165.41	Картометрический метод	0.1	-
131	471322.86	2243077.99	Картометрический метод	0.1	-
132	471262.15	2242891.72	Картометрический метод	0.1	-
133	471244.44	2242870.15	Картометрический метод	0.1	-
134	471024.79	2242705.45	Картометрический метод	0.1	-
135	470995.66	2242651.66	Картометрический метод	0.1	-
136	470979.82	2242621.22	Картометрический метод	0.1	-
137	470952.27	2242641.78	Картометрический метод	0.1	-
138	470922.75	2242615.82	Картометрический метод	0.1	-
139	470884.14	2242582.06	Картометрический метод	0.1	-
140	470919.85	2242539.83	Картометрический метод	0.1	-
82	470930.40	2242528.17	Картометрический метод	0.1	-
141	471149.29	2243385.08	Картометрический метод	0.1	-
142	471150.18	2243385.48	Картометрический метод	0.1	-
143	471153.64	2243387.00	Картометрический метод	0.1	-
144	471164.65	2243392.59	Картометрический метод	0.1	-
145	471180.89	2243402.90	Картометрический метод	0.1	-
146	471191.55	2243410.58	Картометрический метод	0.1	-
147	471208.62	2243421.87	Картометрический метод	0.1	-
148	471217.15	2243427.51	Картометрический метод	0.1	-
149	471230.75	2243436.50	Картометрический метод	0.1	-
150	471229.97	2243437.84	Картометрический метод	0.1	-
151	471235.77	2243441.00	Картометрический метод	0.1	-
152	471246.82	2243448.52	Картометрический метод	0.1	-
153	471257.36	2243453.80	Картометрический метод	0.1	-
154	471256.36	2243455.41	Картометрический метод	0.1	-

Сведения о местоположении границ объекта ⁵					
1. Система координат: МСК-63					
2. Сведения о характерных точках границ объекта					
Обозначение характерных точек границ	Координаты, м		Метод определения координат характерной точки ⁶	Средняя квадратическая погрешность положения характерной точки (Мт), м	Описание ⁷ обозначения точки (при наличии)
	Х	У			
1	2	3	4	5	6
155	471264.97	2243460.93	Картометрический метод	0.1	-
156	471221.77	2243553.60	Картометрический метод	0.1	-
157	471207.62	2243548.76	Картометрический метод	0.1	-
158	471197.37	2243546.09	Картометрический метод	0.1	-
159	471177.97	2243539.72	Картометрический метод	0.1	-
160	471177.54	2243540.73	Картометрический метод	0.1	-
161	471168.46	2243536.94	Картометрический метод	0.1	-
162	471162.43	2243534.57	Картометрический метод	0.1	-
163	471156.80	2243532.63	Картометрический метод	0.1	-
164	471152.28	2243530.81	Картометрический метод	0.1	-
165	471147.94	2243529.01	Картометрический метод	0.1	-
166	471144.42	2243527.94	Картометрический метод	0.1	-
167	471146.56	2243520.25	Картометрический метод	0.1	-
168	471128.81	2243515.28	Картометрический метод	0.1	-
169	471114.18	2243511.09	Картометрический метод	0.1	-
170	471107.14	2243532.61	Картометрический метод	0.1	-
171	471097.70	2243561.92	Картометрический метод	0.1	-
172	471082.38	2243608.92	Картометрический метод	0.1	-
173	471071.73	2243641.22	Картометрический метод	0.1	-
174	471067.90	2243652.69	Картометрический метод	0.1	-
175	471016.16	2243621.36	Картометрический метод	0.1	-
176	471001.32	2243612.36	Картометрический метод	0.1	-
177	471022.73	2243581.72	Картометрический метод	0.1	-
178	471028.36	2243574.02	Картометрический метод	0.1	-
179	471030.74	2243570.94	Картометрический метод	0.1	-
180	471032.95	2243567.67	Картометрический метод	0.1	-
181	471035.91	2243563.48	Картометрический метод	0.1	-
182	471040.67	2243556.60	Картометрический метод	0.1	-
183	471052.63	2243538.93	Картометрический метод	0.1	-
184	471086.61	2243488.50	Картометрический метод	0.1	-
185	471095.00	2243474.78	Картометрический метод	0.1	-
186	471103.38	2243461.07	Картометрический метод	0.1	-
187	471106.63	2243455.59	Картометрический метод	0.1	-
188	471117.46	2243437.29	Картометрический метод	0.1	-
189	471141.14	2243398.17	Картометрический метод	0.1	-
190	471141.68	2243397.20	Картометрический метод	0.1	-
191	471143.47	2243394.73	Картометрический метод	0.1	-
192	471148.97	2243386.07	Картометрический метод	0.1	-
141	471149.29	2243385.08	Картометрический метод	0.1	-
193	472506.39	2244182.63	Картометрический метод	0.1	-
194	472509.31	2244182.84	Картометрический метод	0.1	-
195	472536.51	2244184.92	Картометрический метод	0.1	-
196	472553.90	2244185.88	Картометрический метод	0.1	-
197	472553.60	2244192.45	Картометрический метод	0.1	-
198	472551.56	2244215.07	Картометрический метод	0.1	-
199	472548.90	2244237.29	Картометрический метод	0.1	-
200	472542.53	2244276.93	Картометрический метод	0.1	-
201	472541.48	2244287.26	Картометрический метод	0.1	-
202	472535.32	2244309.82	Картометрический метод	0.1	-
203	472530.09	2244326.87	Картометрический метод	0.1	-
204	472515.10	2244361.98	Картометрический метод	0.1	-
205	472503.51	2244398.70	Картометрический метод	0.1	-
206	472497.71	2244422.90	Картометрический метод	0.1	-
207	472484.86	2244471.44	Картометрический метод	0.1	-
208	472481.29	2244481.66	Картометрический метод	0.1	-
209	472473.11	2244508.62	Картометрический метод	0.1	-
210	472467.90	2244535.17	Картометрический метод	0.1	-
211	472463.81	2244556.86	Картометрический метод	0.1	-
212	472460.04	2244572.02	Картометрический метод	0.1	-
213	472453.04	2244590.95	Картометрический метод	0.1	-
214	472442.70	2244614.11	Картометрический метод	0.1	-
215	472434.39	2244644.47	Картометрический метод	0.1	-
216	472408.90	2244641.54	Картометрический метод	0.1	-
217	472473.17	2244405.29	Картометрический метод	0.1	-
218	472501.00	2244271.67	Картометрический метод	0.1	-
219	472503.44	2244236.15	Картометрический метод	0.1	-
220	472507.82	2244207.06	Картометрический метод	0.1	-
221	472507.34	2244207.05	Картометрический метод	0.1	-
222	472507.09	2244186.36	Картометрический метод	0.1	-
193	472506.39	2244182.63	Картометрический метод	0.1	-
223	470478.53	2242993.30	Картометрический метод	0.1	-
224	470514.80	2243023.41	Картометрический метод	0.1	-
225	470516.78	2243024.99	Картометрический метод	0.1	-
226	470504.59	2243039.06	Картометрический метод	0.1	-
227	470491.64	2243054.02	Картометрический метод	0.1	-
228	470488.52	2243057.58	Картометрический метод	0.1	-
229	470481.28	2243065.84	Картометрический метод	0.1	-
230	470477.92	2243069.68	Картометрический метод	0.1	-

Сведения о местоположении границ объекта ⁵					
1. Система координат: МСК-63					
2. Сведения о характерных точках границ объекта					
Обозначение характерных точек границ	Координаты, м		Метод определения координат характерной точки ⁶	Средняя квадратическая погрешность положения характерной точки (Мт), м	Описание ⁷ обозначения точки (при наличии)
	Х	У			
1	2	3	4	5	6
231	470440.75	2243112.22	Картометрический метод	0.1	-
232	470436.59	2243116.92	Картометрический метод	0.1	-
233	470428.68	2243126.90	Картометрический метод	0.1	-
234	470345.94	2243054.94	Картометрический метод	0.1	-
235	470353.87	2243044.67	Картометрический метод	0.1	-
236	470364.24	2243052.77	Картометрический метод	0.1	-
237	470372.22	2243043.01	Картометрический метод	0.1	-
238	470369.18	2243039.91	Картометрический метод	0.1	-
239	470362.53	2243033.47	Картометрический метод	0.1	-
240	470368.84	2243025.30	Картометрический метод	0.1	-
241	470372.43	2243028.14	Картометрический метод	0.1	-
242	470377.30	2243021.97	Картометрический метод	0.1	-
243	470373.65	2243019.08	Картометрический метод	0.1	-
244	470386.24	2243002.79	Картометрический метод	0.1	-
245	470392.81	2242994.32	Картометрический метод	0.1	-
246	470434.75	2243035.28	Картометрический метод	0.1	-
247	470438.48	2243031.20	Картометрический метод	0.1	-
248	470454.01	2243017.29	Картометрический метод	0.1	-
249	470474.09	2242997.65	Картометрический метод	0.1	-
250	470474.09	2242997.49	Картометрический метод	0.1	-
251	470474.25	2242997.49	Картометрический метод	0.1	-
223	470478.53	2242993.30	Картометрический метод	0.1	-
252	472588.35	2243980.31	Картометрический метод	0.1	-
253	472596.35	2243981.13	Картометрический метод	0.1	-
254	472755.94	2243997.26	Картометрический метод	0.1	-
255	472758.97	2243997.57	Картометрический метод	0.1	-
256	472776.96	2243999.40	Картометрический метод	0.1	-
257	472804.49	2244002.17	Картометрический метод	0.1	-
258	472820.49	2244003.69	Картометрический метод	0.1	-
259	472825.70	2244004.19	Картометрический метод	0.1	-
260	472826.55	2244004.29	Картометрический метод	0.1	-
261	472820.93	2244056.25	Картометрический метод	0.1	-
262	472819.46	2244063.66	Картометрический метод	0.1	-
263	472818.19	2244070.09	Картометрический метод	0.1	-
264	472815.74	2244067.97	Картометрический метод	0.1	-
265	472810.33	2244064.59	Картометрический метод	0.1	-
266	472788.06	2244050.68	Картометрический метод	0.1	-
267	472777.91	2244044.34	Картометрический метод	0.1	-
268	472765.74	2244039.49	Картометрический метод	0.1	-
269	472765.67	2244038.89	Картометрический метод	0.1	-
270	472764.53	2244039.01	Картометрический метод	0.1	-
271	472719.81	2244021.19	Картометрический метод	0.1	-
272	472702.47	2244016.17	Картометрический метод	0.1	-
273	472677.01	2244012.09	Картометрический метод	0.1	-
274	472623.08	2244004.69	Картометрический метод	0.1	-
275	472613.68	2244054.25	Картометрический метод	0.1	-
276	472592.31	2244056.41	Картометрический метод	0.1	-
277	472591.95	2244056.44	Картометрический метод	0.1	-
278	472588.30	2243983.11	Картометрический метод	0.1	-
279	472588.49	2243983.13	Картометрический метод	0.1	-
252	472588.35	2243980.31	Картометрический метод	0.1	-
280	470560.05	2242222.70	Картометрический метод	0.1	-
281	470734.26	2242331.64	Картометрический метод	0.1	-
282	470730.96	2242334.80	Картометрический метод	0.1	-
283	470732.55	2242337.55	Картометрический метод	0.1	-
284	470743.40	2242341.16	Картометрический метод	0.1	-
285	470745.13	2242338.43	Картометрический метод	0.1	-
286	470794.72	2242369.45	Картометрический метод	0.1	-
287	470805.30	2242352.61	Картометрический метод	0.1	-
288	470807.93	2242357.75	Картометрический метод	0.1	-
289	470839.22	2242383.89	Картометрический метод	0.1	-
290	470807.16	2242423.94	Картометрический метод	0.1	-
291	470782.34	2242402.94	Картометрический метод	0.1	-
292	470767.95	2242393.89	Картометрический метод	0.1	-
293	470633.83	2242297.65	Картометрический метод	0.1	-
294	470534.92	2242248.26	Картометрический метод	0.1	-
280	470560.05	2242222.70	Картометрический метод	0.1	-
295	470493.13	2242293.80	Картометрический метод	0.1	-
296	470558.64	2242406.24	Картометрический метод	0.1	-
297	470553.57	2242411.96	Картометрический метод	0.1	-
298	470551.74	2242410.07	Картометрический метод	0.1	-
299	470544.37	2242402.46	Картометрический метод	0.1	-
300	470531.30	2242388.96	Картометрический метод	0.1	-
301	470503.62	2242357.18	Картометрический метод	0.1	-
302	470499.32	2242350.89	Картометрический метод	0.1	-
303	470490.37	2242337.80	Картометрический метод	0.1	-
304	470483.38	2242322.69	Картометрический метод	0.1	-

Сведения о местоположении границ объекта ⁵					
1. Система координат: МСК-63					
2. Сведения о характерных точках границ объекта					
Обозначение характерных точек границ	Координаты, м		Метод определения координат характерной точки ⁶	Средняя квадратическая погрешность положения характерной точки (Мт), м	Описание ⁷ обозначения точки на местности (при наличии)
	X	Y			
1	2	3	4	5	6
305	470483.87	2242317.88	Картометрический метод	0.1	-
306	470484.58	2242310.84	Картометрический метод	0.1	-
307	470491.89	2242295.63	Картометрический метод	0.1	-
295	470493.13	2242293.80	Картометрический метод	0.1	-
308	471601.80	2244041.47	Картометрический метод	0.1	-
309	471594.16	2244110.18	Картометрический метод	0.1	-
310	471521.49	2244111.70	Картометрический метод	0.1	-
311	471515.14	2244076.62	Картометрический метод	0.1	-
312	471526.04	2244076.94	Картометрический метод	0.1	-
313	471575.90	2244077.85	Картометрический метод	0.1	-
314	471581.99	2244072.19	Картометрический метод	0.1	-
315	471582.81	2244052.17	Картометрический метод	0.1	-
316	471583.04	2244047.40	Картометрический метод	0.1	-
317	471583.08	2244043.34	Картометрический метод	0.1	-
318	471582.93	2244042.92	Картометрический метод	0.1	-
319	471593.11	2244042.26	Картометрический метод	0.1	-
308	471601.80	2244041.47	Картометрический метод	0.1	-
320	472029.87	2244132.72	Картометрический метод	0.1	-
321	472051.54	2244200.33	Картометрический метод	0.1	-
322	472166.82	2244164.46	Картометрический метод	0.1	-
323	472052.83	2244403.69	Картометрический метод	0.1	-
324	472042.02	2244657.66	Картометрический метод	0.1	-
325	471870.91	2244877.16	Картометрический метод	0.1	-
326	471837.76	2244850.61	Картометрический метод	0.1	-
327	471836.57	2244849.68	Картометрический метод	0.1	-
328	471960.49	2244689.83	Картометрический метод	0.1	-
329	472014.71	2244137.41	Картометрический метод	0.1	-
320	472029.87	2244132.72	Картометрический метод	0.1	-
330	471066.44	2243957.59	Картометрический метод	0.1	-
331	471219.41	2244026.55	Картометрический метод	0.1	-
332	471248.21	2244035.12	Картометрический метод	0.1	-
333	471235.57	2244056.35	Картометрический метод	0.1	-
334	471225.34	2244071.96	Картометрический метод	0.1	-
335	471219.62	2244078.17	Картометрический метод	0.1	-
336	471183.74	2244052.78	Картометрический метод	0.1	-
337	471154.87	2244029.35	Картометрический метод	0.1	-
338	471099.43	2243984.36	Картометрический метод	0.1	-
339	471064.00	2243960.87	Картометрический метод	0.1	-
330	471066.44	2243957.59	Картометрический метод	0.1	-
340	471658.48	2243671.27	Картометрический метод	0.1	-
341	471705.59	2243674.56	Картометрический метод	0.1	-
342	471719.69	2243782.65	Картометрический метод	0.1	-
343	471712.79	2243782.20	Картометрический метод	0.1	-
344	471710.78	2243778.70	Картометрический метод	0.1	-
345	471707.37	2243777.05	Картометрический метод	0.1	-
346	471701.28	2243766.30	Картометрический метод	0.1	-
347	471693.40	2243766.49	Картометрический метод	0.1	-
348	471659.14	2243763.94	Картометрический метод	0.1	-
340	471658.48	2243671.27	Картометрический метод	0.1	-
349	470465.89	2241702.81	Картометрический метод	0.1	-
350	470516.33	2241742.59	Картометрический метод	0.1	-
351	470626.24	2241829.30	Картометрический метод	0.1	-
352	470528.50	2241953.19	Картометрический метод	0.1	-
353	470507.77	2241934.03	Картометрический метод	0.1	-
354	470388.81	2241824.00	Картометрический метод	0.1	-
355	470379.37	2241812.47	Картометрический метод	0.1	-
349	470465.89	2241702.81	Картометрический метод	0.1	-
356	470429.92	2241761.31	Картометрический метод	0.1	-
357	470427.82	2241762.37	Картометрический метод	0.1	-
358	470428.88	2241764.46	Картометрический метод	0.1	-
359	470430.97	2241763.41	Картометрический метод	0.1	-
356	470429.92	2241761.31	Картометрический метод	0.1	-

Раздел 3

Сведения о местоположении изменённых (уточнённых) границ объекта⁸

1. Система координат _____ –

2. Сведения о характерных точках границ объекта

Обозначение характерных точек границ	Существующие координаты, м		Изменённые (уточнённые) координаты, м		Метод определения координат характерной точки	Средняя квадратичная погрешность положения характерной точки (Mt), м	Описание обозначения точки на местности (при наличии)
	X	Y	X	Y			
1	2	3	4	5	6	7	8
–							
					-	-	-

3. Сведения о характерных точках части (частей) границы объекта

Обозначение характерных точек границ	Существующие координаты, м		Изменённые (уточнённые) координаты, м		Метод определения координат характерной точки	Средняя квадратичная погрешность положения характерной точки (Mt), м	Описание обозначения точки на местности (при наличии)
	X	Y	X	Y			
1	2	3	4	5	6	7	8
Часть № -							
					-	-	-

Раздел 4

План границ объекта⁹



Масштаб: в 1 см - 337 м

Территориальная зона Р1

Используемые условные знаки и обозначения:



Граница населенного пункта



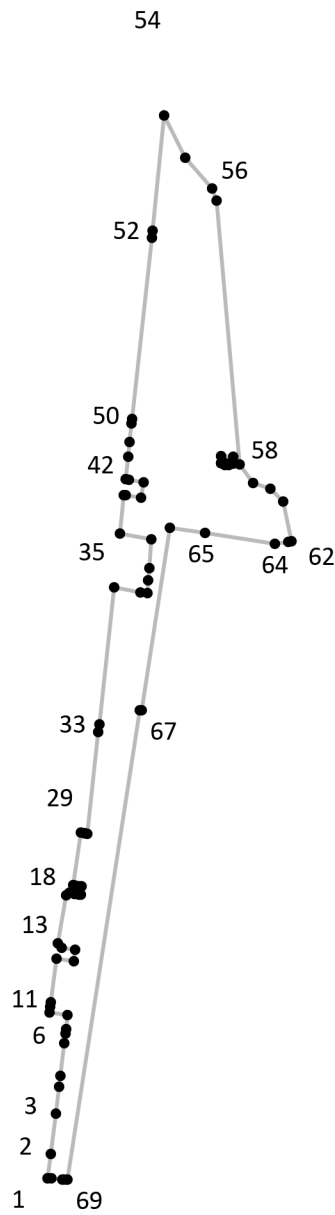
Граница территориальной зоны

Подпись _____ Дата « ___ » _____ 20__ г.

Место для оттиска печати лица, составившего описание местоположения границ объекта

Раздел 4

План границ объекта⁹



Масштаб: в 1 см - 64 м

Территориальная зона Р1, часть 1

Используемые условные знаки и обозначения:



Граница территориальной зоны



Поворотная точка

13

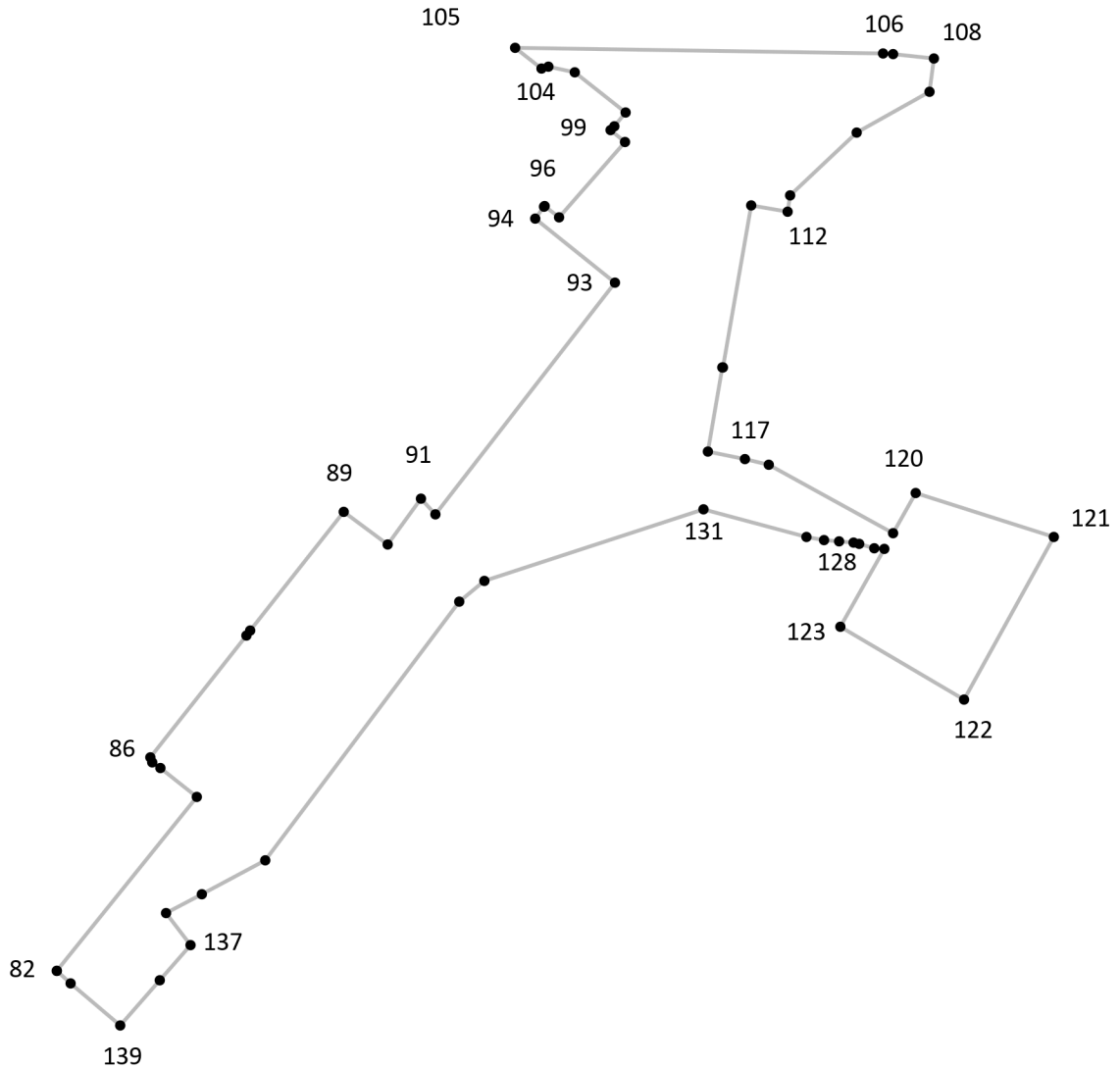
Подпись точки

Подпись _____ Дата « ___ » _____ 20__ г.

Место для оттиска печати лица, составившего описание местоположения границ объекта

Раздел 4

План границ объекта⁹



Масштаб: в 1 см - 63 м

Территориальная зона Р1, часть 2

Используемые условные знаки и обозначения:



Граница территориальной зоны



Поворотная точка

13

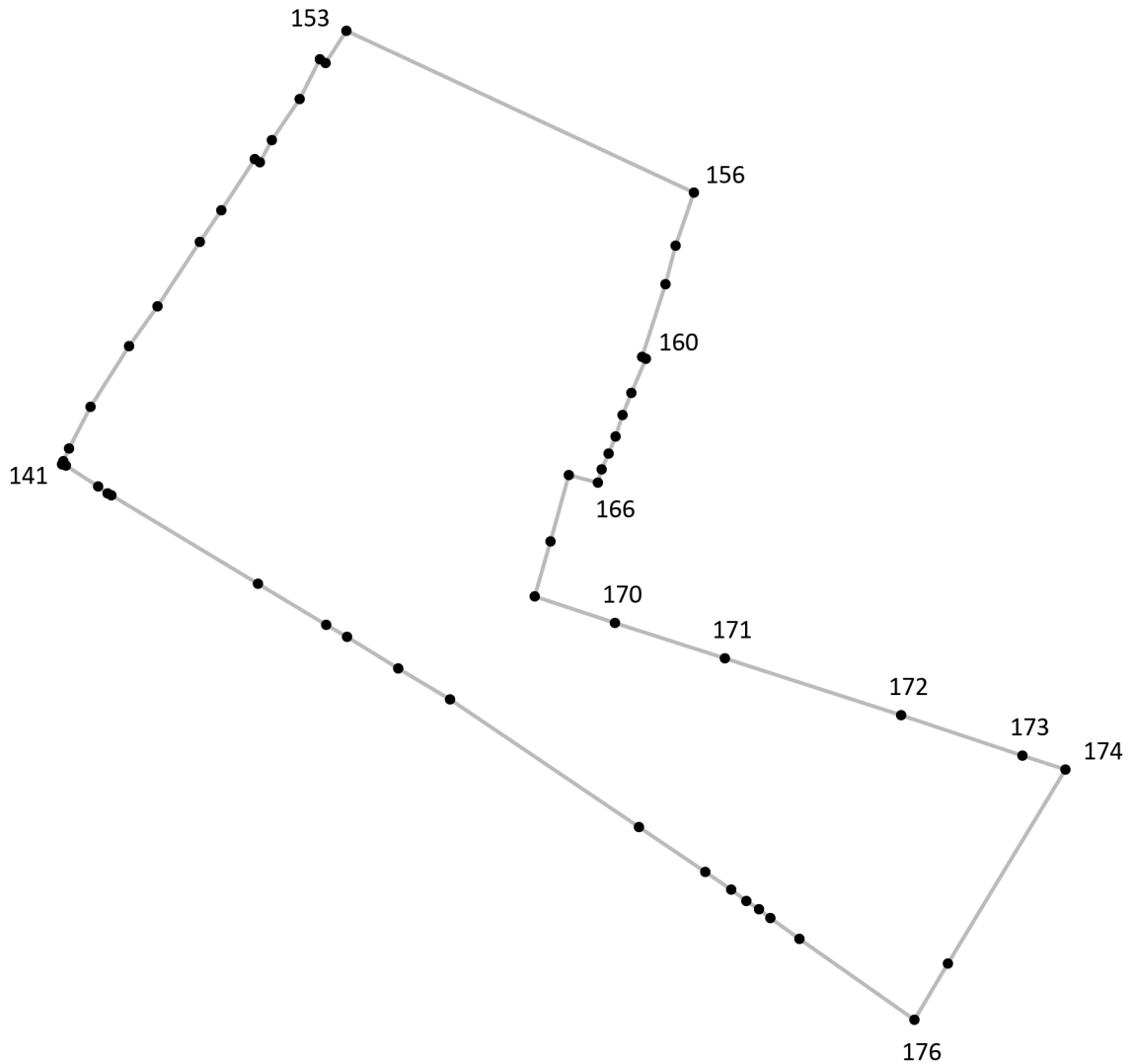
Подпись точки

Подпись _____ Дата « ___ » _____ 20__ г.

Место для оттиска печати лица, составившего описание местоположения границ объекта

Раздел 4

План границ объекта⁹



Масштаб: в 1 см - 20 м

Территориальная зона Р1, часть 3

Используемые условные знаки и обозначения:



Граница территориальной зоны



Поворотная точка

13

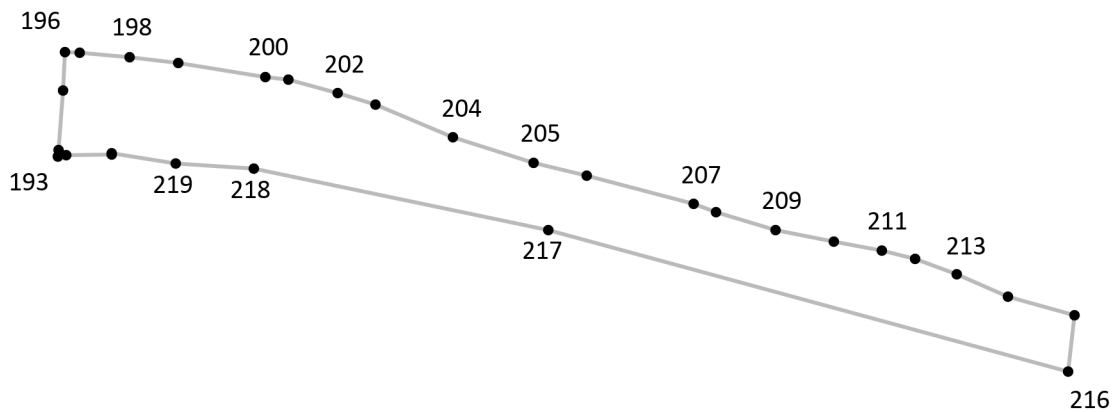
Подпись точки

Подпись _____ Дата «__» _____ 20__ г.

Место для оттиска печати лица, составившего описание местоположения границ объекта

Раздел 4

План границ объекта⁹



Масштаб: в 1 см - 34 м

Территориальная зона Р1, часть 4

Используемые условные знаки и обозначения:



Граница территориальной зоны



Поворотная точка

13

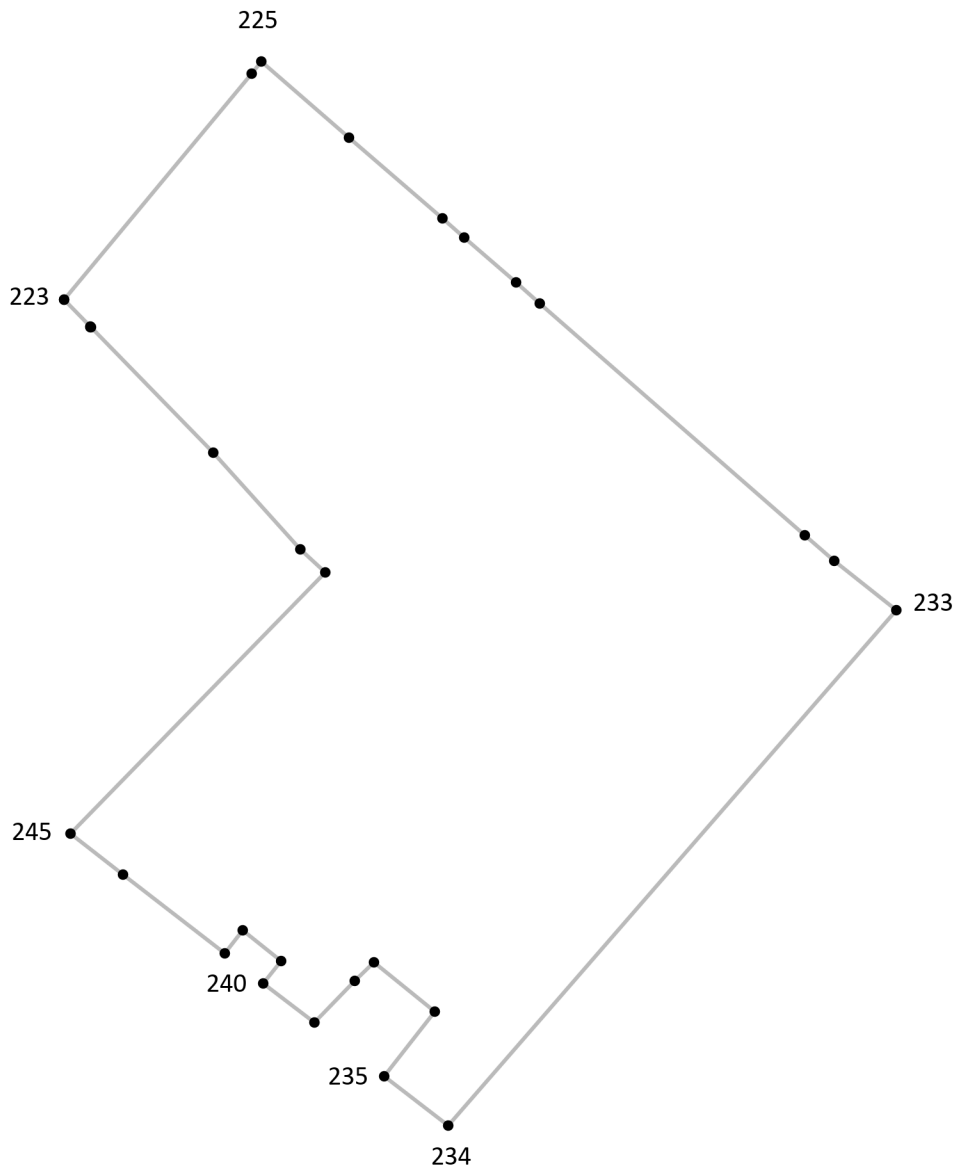
Подпись точки

Подпись _____ Дата « ___ » _____ 20__ г.

Место для оттиска печати лица, составившего описание местоположения границ объекта

Раздел 4

План границ объекта⁹



Масштаб: в 1 см - 12 м

Территориальная зона Р1, часть 5

Используемые условные знаки и обозначения:



Граница территориальной зоны



Поворотная точка

13

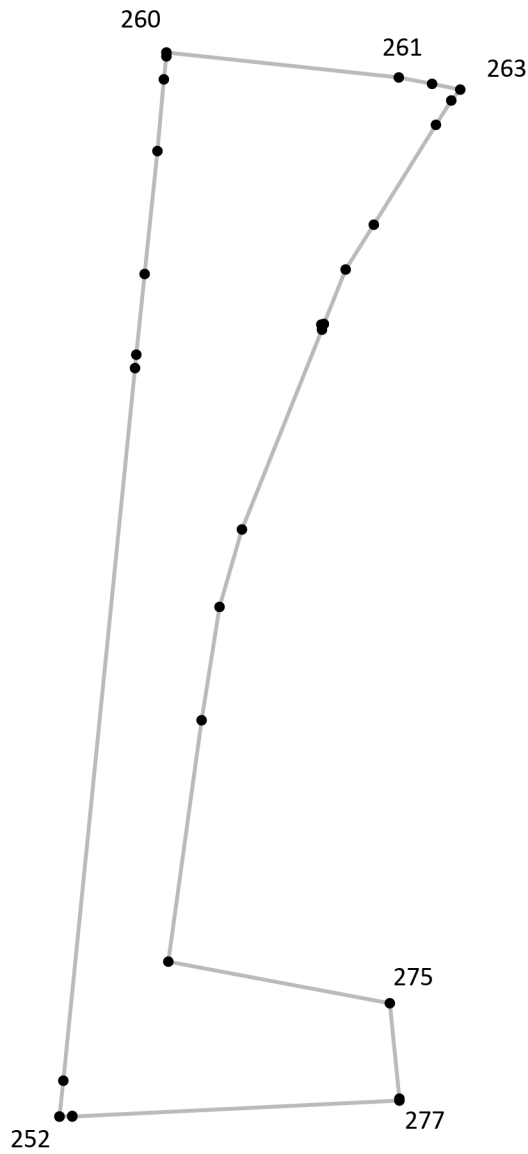
Подпись точки

Подпись _____ Дата « ___ » _____ 20__ г.

Место для оттиска печати лица, составившего описание местоположения границ объекта

Раздел 4

План границ объекта⁹



Масштаб: в 1 см - 17 м

Территориальная зона Р1, часть 6

Используемые условные знаки и обозначения:



Граница территориальной зоны



Поворотная точка

13

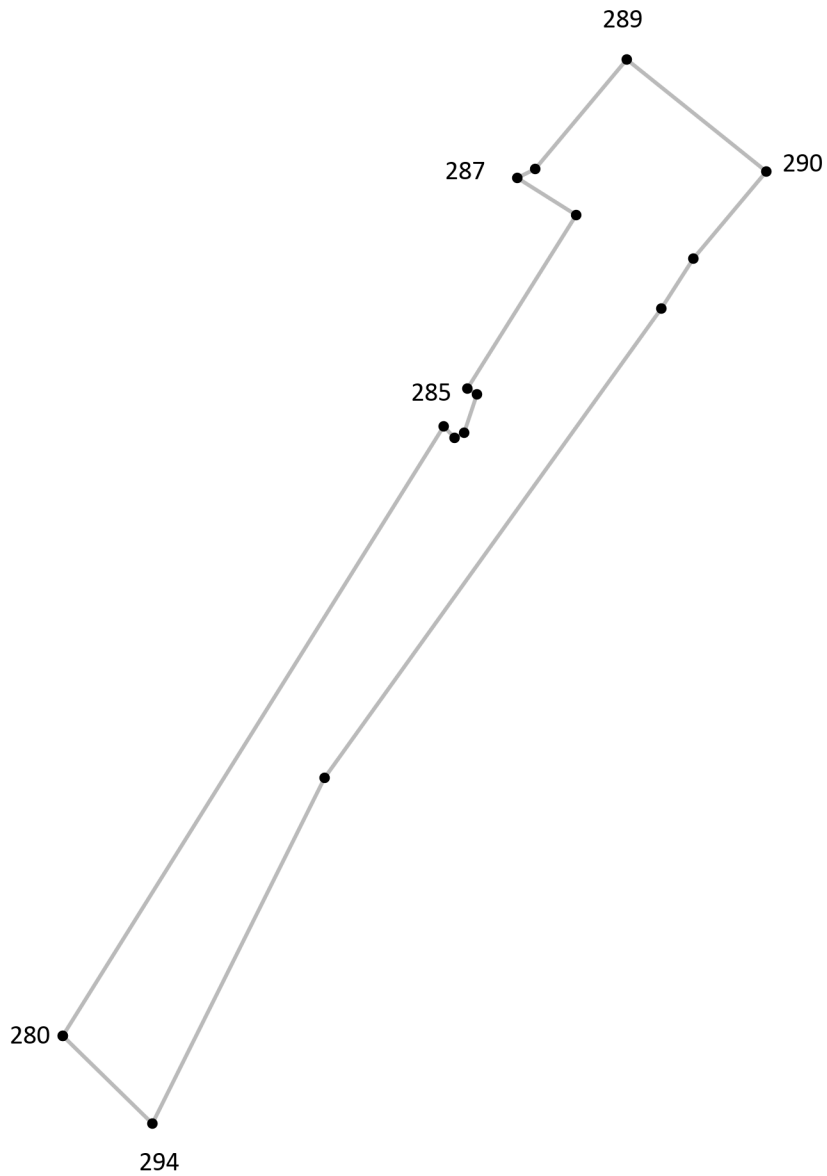
Подпись точки

Подпись _____ Дата « ___ » _____ 20__ г.

Место для оттиска печати лица, составившего описание местоположения границ объекта

Раздел 4

План границ объекта⁹



Масштаб: в 1 см - 22 м

Территориальная зона Р1, часть 7

Используемые условные знаки и обозначения:



Граница территориальной зоны



Поворотная точка

13

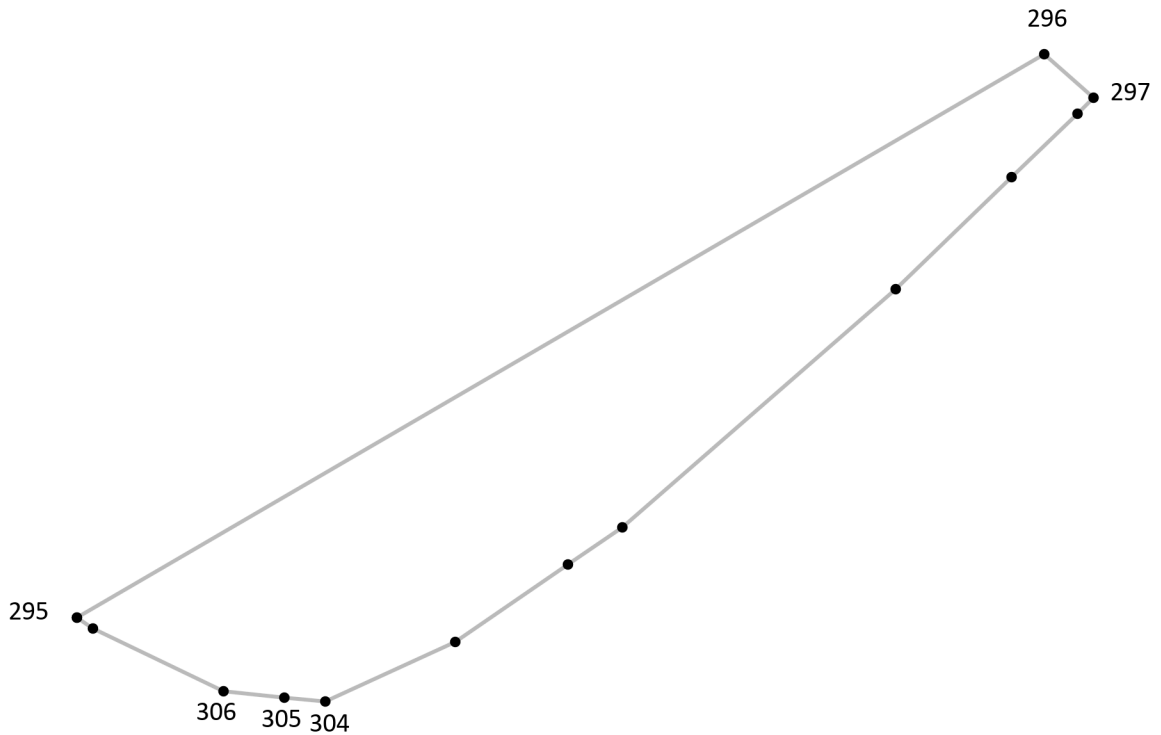
Подпись точки

Подпись _____ Дата « ___ » _____ 20__ г.

Место для оттиска печати лица, составившего описание местоположения границ объекта

Раздел 4

План границ объекта⁹



Масштаб: в 1 см - 8.8 м

Территориальная зона Р1, часть 8

Используемые условные знаки и обозначения:



Граница территориальной зоны



Поворотная точка

13

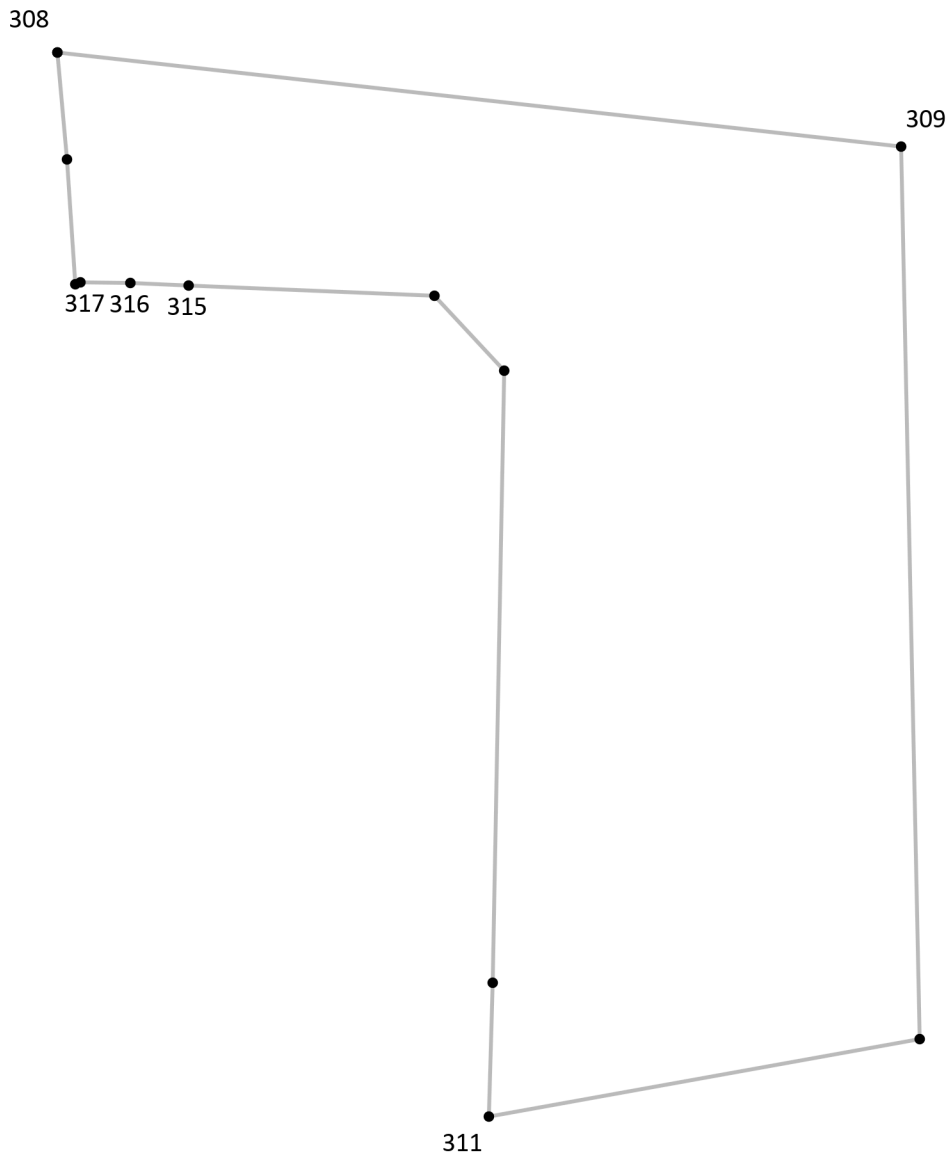
Подпись точки

Подпись _____ Дата « ___ » _____ 20__ г.

Место для оттиска печати лица, составившего описание местоположения границ объекта

Раздел 4

План границ объекта⁹



Масштаб: в 1 см - 6.2 м

Территориальная зона Р1, часть 9

Используемые условные знаки и обозначения:



Граница территориальной зоны



Поворотная точка

13

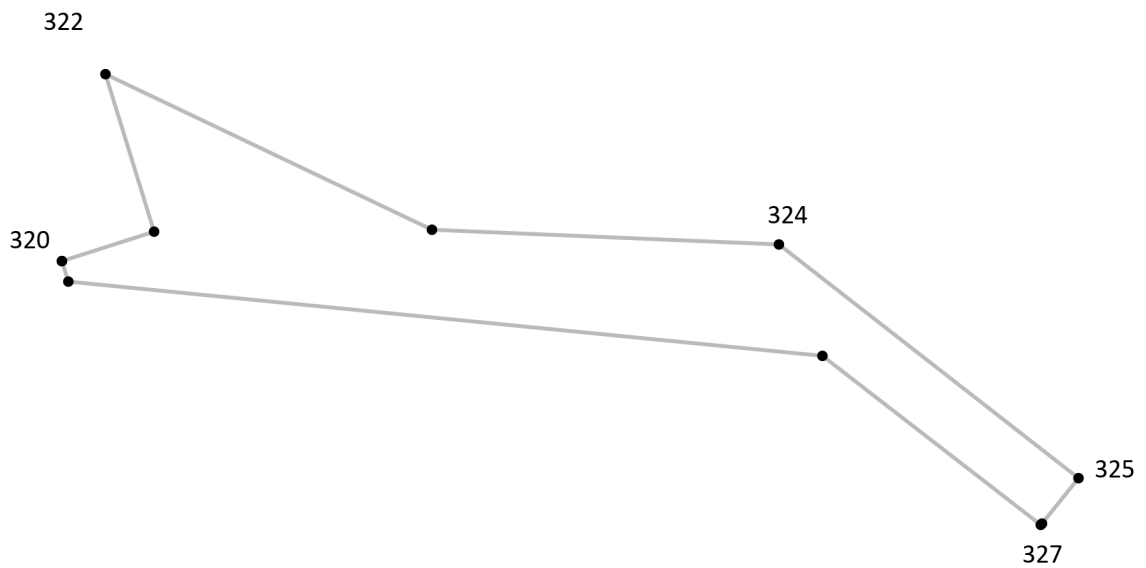
Подпись точки

Подпись _____ Дата « ___ » _____ 20__ г.

Место для оттиска печати лица, составившего описание местоположения границ объекта

Раздел 4

План границ объекта⁹



Масштаб: в 1 см - 55 м

Территориальная зона Р1, часть 10

Используемые условные знаки и обозначения:



Граница территориальной зоны



Поворотная точка

13

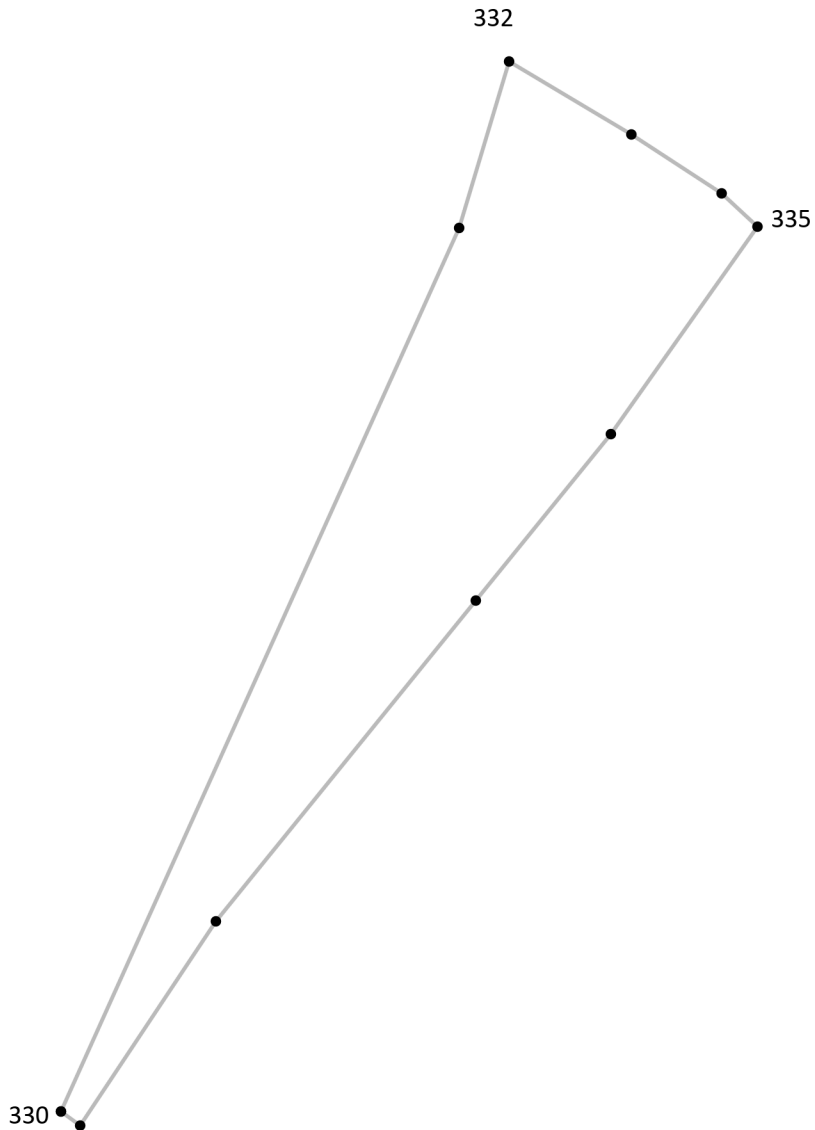
Подпись точки

Подпись _____ Дата « ___ » _____ 20__ г.

Место для оттиска печати лица, составившего описание местоположения границ объекта

Раздел 4

План границ объекта⁹



Масштаб: в 1 см - 13 м

Территориальная зона Р1, часть 11

Используемые условные знаки и обозначения:



Граница территориальной зоны



Поворотная точка

13

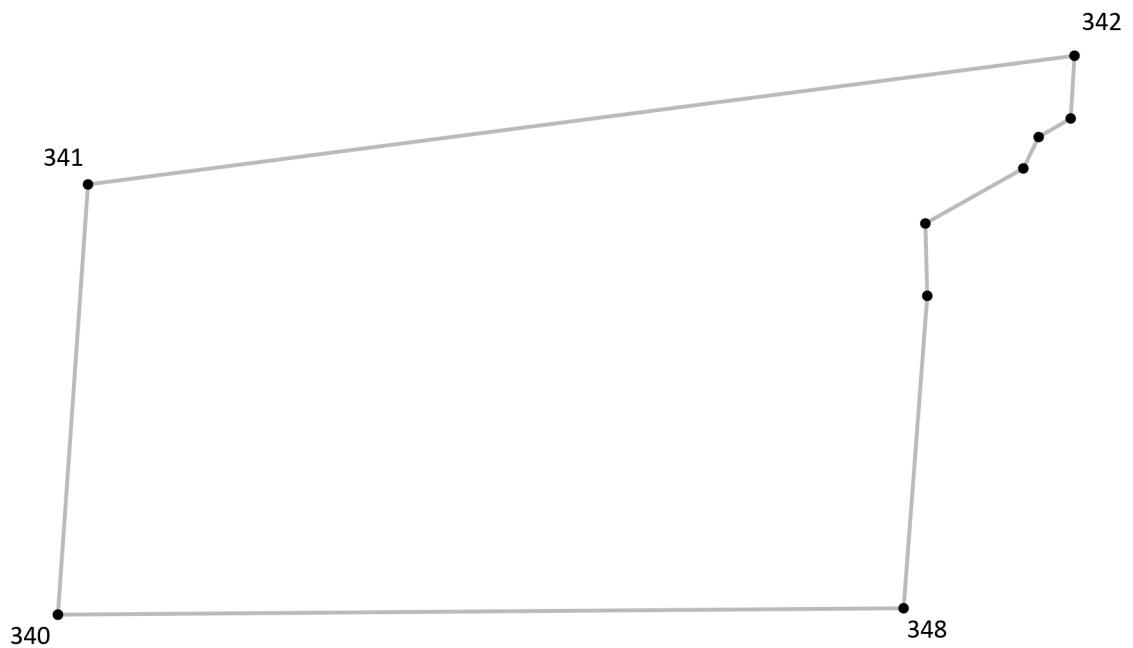
Подпись точки

Подпись _____ Дата « ___ » _____ 20__ г.

Место для оттиска печати лица, составившего описание местоположения границ объекта

Раздел 4

План границ объекта⁹



Масштаб: в 1 см - 8.3 м

Территориальная зона Р1, часть 12

Используемые условные знаки и обозначения:



Граница территориальной зоны



Поворотная точка

13

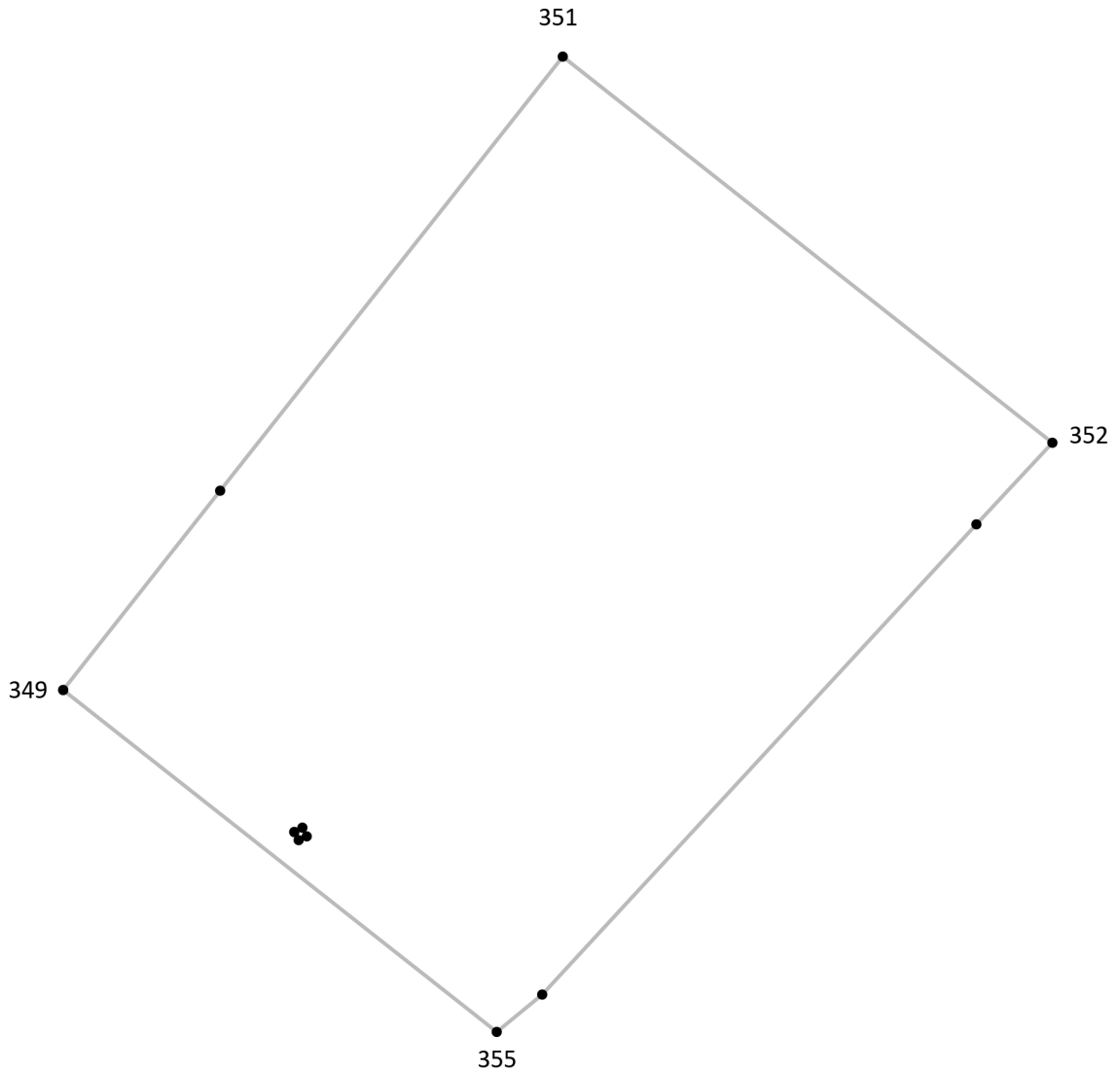
Подпись точки

Подпись _____ Дата « ___ » _____ 20__ г.

Место для оттиска печати лица, составившего описание местоположения границ объекта

Раздел 4

План границ объекта⁹



Масштаб: в 1 см - 19 м

Территориальная зона Р1, часть 13

Используемые условные знаки и обозначения:



Граница территориальной зоны



Поворотная точка

13

Подпись точки

Подпись _____ Дата « ___ » _____ 20__ г.

Место для оттиска печати лица, составившего описание местоположения границ объекта

¹ Графическое описание местоположения границ населенных пунктов, территориальных зон, особо охраняемых природных территорий и зон с особыми условиями использования территории (далее - Описание местоположения границ) составляется по результатам работ по определению координат характерных точек границ населенных пунктов, территориальных зон, особо охраняемых природных территорий и зон с особыми условиями использования территории либо части (частей) таких границ.

Описание местоположения границ составляется с использованием сведений Единого государственного реестра недвижимости, Единой электронной картографической основы, картографического материала, материалов дистанционного зондирования (далее - картографическая основа), а также по данным измерений, полученных на местности.

² В строке «Местоположение объекта» раздела «Сведения об объекте» приводится описание расположения объекта с указанием наименования субъекта Российской Федерации, муниципального образования, населенного пункта.

³ В строке «Площадь объекта +/- величина погрешности определения площади (P +/- Дельта P)» раздела «Сведения об объекте» указываются площадь объекта и предельно допустимая погрешность определения такой площади, если определение площади объекта предусмотрено соответствующим договором подряда, заключаемым между заказчиком и исполнителем работ по определению местоположения объекта.

Площадь объекта указывается в квадратных метрах с округлением до 1 кв. метра.

⁴ В строке «Иные характеристики объекта» раздела «Сведения об объекте» указываются иные характеристики объекта (при необходимости).

⁵ В разделе «Сведения о местоположении границ объекта» указываются:
система координат, используемая для ведения Единого государственного реестра недвижимости, в том числе номера соответствующих зон картографической проекции;
сведения о характерных точках границ объекта;
сведения о характерных точках части (частей) границы объекта.

Для обозначения характерных точек границ объекта используются арабские цифры. Для всех характерных точек границ объекта работ либо частей таких границ применяется сквозная нумерация.

Список характерных точек границ объекта в реквизитах «Сведения о характерных точках границ объекта» и «Сведения о характерных точках части (частей) границы объекта» должен завершаться номером начальной точки в случае, если такие границы представлены в виде замкнутого контура.

Реквизит «Сведения о характерных точках части (частей) границы объекта» заполняется в случае подготовки описания местоположения части (частей) границы объекта и (или) местоположения границ частей объекта, если законодательством Российской Федерации допускается описание местоположения границы в виде отдельных ее участков или описание границ частей объекта, в том числе в отношении территорий (подзон). В этом случае реквизит «Сведения о характерных точках границ объекта» не заполняется.

В реквизите «Сведения о характерных точках части (частей) границы объекта» границы частей объектов представляются в виде замкнутого контура.

Значения координат характерных точек границ объекта приводятся в метрах с округлением до 0,01 метра в указанной системе координат.

⁶ В зависимости от примененных при выполнении работ методов определения координат характерных точек границ объекта в графе «Метод определения координат характерной точки» реквизита «Сведения о характерных точках границ объекта» указываются:

геодезический метод (метод триангуляции, полигонометрии, трилатерации, метод прямых, обратных или комбинированных засечек и иные геодезические методы);
метод спутниковых геодезических измерений (определений);
фотограмметрический метод;
картометрический метод.

⁷ Графа «Описание обозначения точки на местности (при наличии)» реквизита «Сведения о характерных точках границ объекта» заполняется в случае, если характерная точка обозначена на местности специальным информационным знаком. В остальных случаях в графе проставляется прочерк.

⁸ Требования к заполнению раздела «Сведения о местоположении измененных (уточненных) границ объекта» аналогичны требованиям к заполнению раздела «Сведения о местоположении границ объекта».

Раздел «Сведения о местоположении измененных (уточненных) границ объекта» заполняется в случае, если сведения о местоположении изменяемых (уточняемых) границ объекта были внесены в Единый государственный реестр недвижимости.

⁹ План границ объекта оформляется в масштабе, обеспечивающем читаемость местоположения границ объекта, с отображением характерных точек границ объекта, читаемых в таком масштабе.

План границ объекта оформляется в виде, совмещенном с картографической основой.

На плане границ объекта отображаются:

границы объекта (читаемые в выбранном масштабе характерные точки и части границ);
установленные границы административно-территориальных образований;
границы природных объектов и (или) объектов искусственного происхождения (если местоположение отдельных частей границ объекта определено через местоположение указанных объектов);
необходимые обозначения;
используемые условные знаки;
выбранный масштаб.